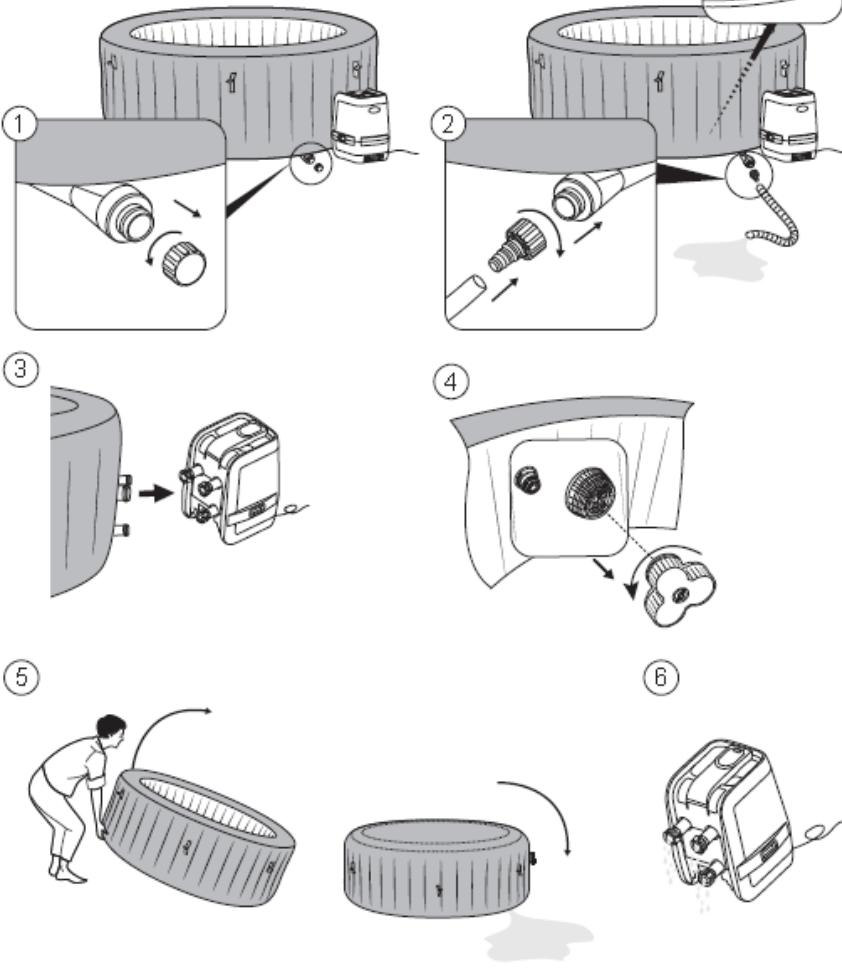
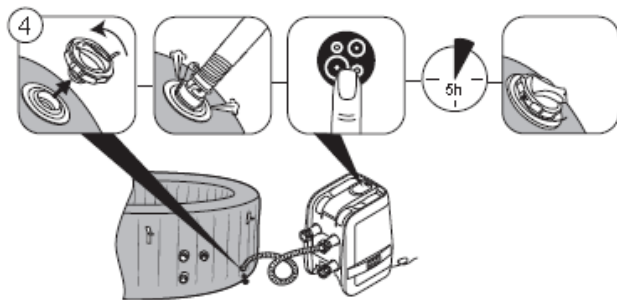
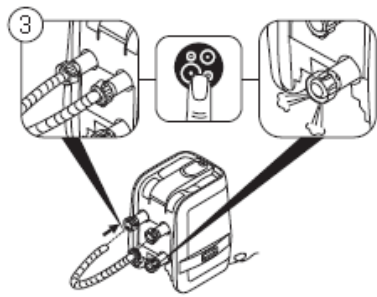
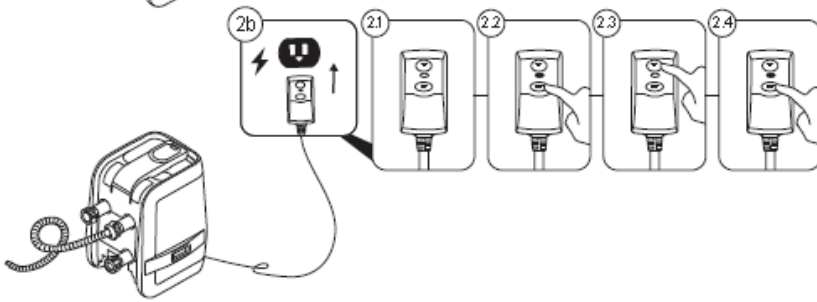
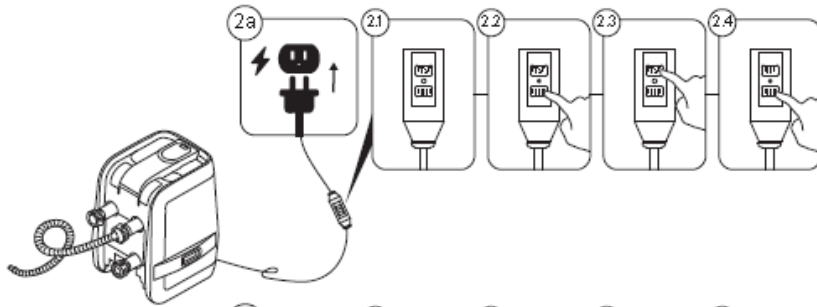
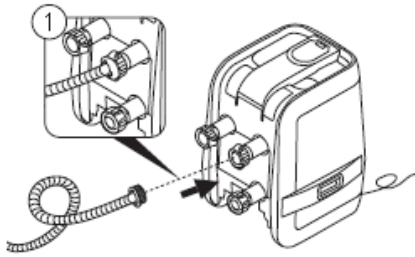
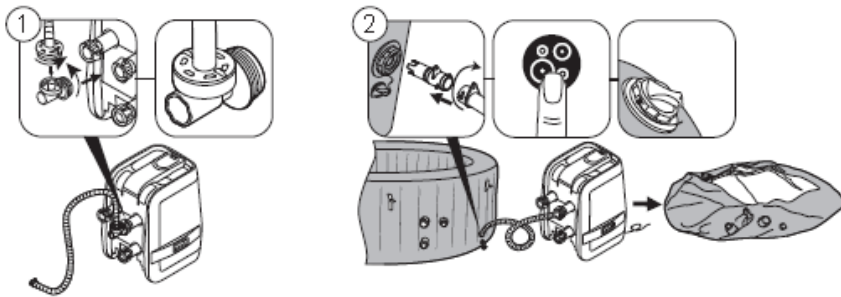
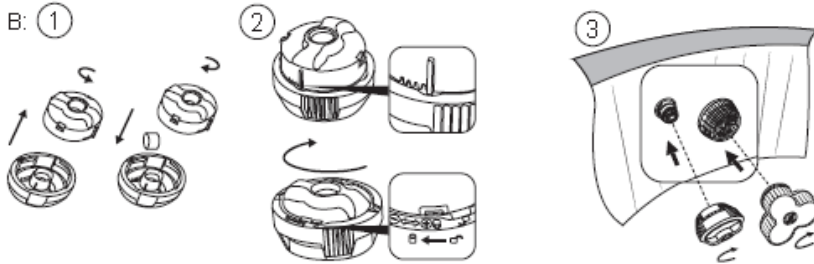
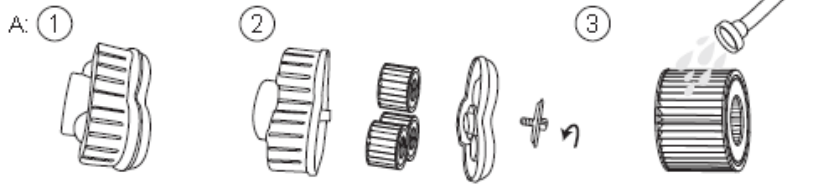


HydroJet™ Spa Brugervejledning







LAY-Z-SPA®

BRUGERVEJLEDNING



Få hjælp på www.bestwaycorp.com/support

VI TILRÅDER, AT PRODUKTET IKKE SENDES TIL BUTIKKEN

SPØRGSMÅL? PROBLEMER? MANGLENDE DELE?

For ofte stillede spørgsmål, brugervejledninger, videoer eller reservedele, besøg venligst bestwaycorp.com/support

INDHOLDSFORTEGNELSE

Sikkerhedsoplysninger

- Læs omhyggeligt de vigtige sikkerhedsinstruktioner og advarsler før brug, og gem denne brugervejledning til senere brug. Hvis sikkerhedsoplysningerne ikke følges, kan det resultere i alvorlig personskade eller død for brugerne.

PRODUKTBESKRIVELSE

- Læs omhyggeligt alle produktoplysninger i denne vejledning, herunder varmelegemets specifikationer. Spapumpen skal bruges med en stikkontakt med den tilsvarende spænding og klassificering.

Nødvendige dele og værktøjer

- Se reservedelslisten på pakken for at kontrollere, hvilke dele der er inkluderet i kassen. Kontrollér, at udstyrets komponenter repræsenterer den model, du havde tænkt dig at købe.
- I tilfælde af beskadigede eller manglende dele på købstidspunktet, kan du besøge vores hjemmeside bestwaycorp.com/support.

OPSÆTNINGSVEJLEDNING

- For installationsinstruktioner henvises til illustrationstrinnene på pakken. Tegningerne er kun til illustrationsformål. Afspejler muligvis ikke det faktiske produkt. Ikke i målestok.
- Bestway er ikke ansvarlig for skader på spabadet som følge af forkert håndtering eller manglende overholdelse af disse instruktioner.

BRUGERVEJLEDNING

- For brugsanvisninger henvises til illustrationstrinnene i denne brugervejledning. Tegninger er kun til illustrationsformål. Afspejler muligvis ikke det faktiske produkt. Ikke i målestok.
- Bestway er ikke ansvarlig for skader på spabadet som følge af forkert håndtering eller manglende overholdelse af disse instruktioner.

VEDLIGEHOLDELSESINSTRUKTIONER

- Vedligeholdelse af liner, betræk, filter, vand og kemikalier skal udføres af hensyn til dit spabads sundhed. Hvis du ikke følger retningslinjerne i dette afsnit, kan du og din families helbred være i fare.

INSTRUKTIONER TIL ADSKILLELSE OG OPBEVARING

- Sørg for, at dit spabad er helt rent og tørt inden opbevaring. Hvis ikke alle dele er helt tørre, kan der opstå mug.
- Opbevares tørt ved en moderat temperatur mellem 15°C og 38°C.

FEJLFINDING

- Hvis du har problemer med dit spabad, kan du finde hjælp i afsnittet Fejlfinding i denne brugervejledning.

FEJLKODER

- Hvis du har problemer med dit spabad, kan du finde hjælp i afsnittet Fejlkoder i denne brugervejledning.

OPLYSNINGER OM GARANTI

- For information om garantibetingelser, besøg vores hjemmeside på www.bestwaycorp.com.

Sikkerhedsoplysninger

LÆS OG FØLG ALLE ANVISNINGER.

Læs omhyggeligt alle oplysninger i denne brugervejledning og forstå dem, før du monterer og bruger spa'en. Disse advarsler, vejledninger og retningslinjer for sikkerhed behandler visse almindelige sikkerhedsrisici ved afslapning og leg ved vandet, men de kan ikke dække alle risici og farer i alle situationer. Vær altid forsigtig, brug almindelig sund fornuft og god dømmekraft, når du nyder enhver form for aktivitet ved vandet. Behold alle oplysninger til senere brug. Desuden kan følgende oplysninger afhænge af spatypen. Opbevar denne brugervejledning på et sikkert sted. Kontakt producenten, hvis instruktionerne mangler, eller søg via hjemmesiden www.bestwaycorp.com.

ADVARSLER – SIKKERHEDSINSTALLATION

- Produktet skal forsynes via en reststrømsenhed (RCD) med en nominal reststrøm, der ikke overstiger 30 mA.
- Spabadet skal strømforsynes fra en strømkilde med jordforbindelse.
- Strømkilden på bygningens væg skal være mere end 4 m væk fra poolen.
- Spabadet skal være tilsluttet en jordet lysnetkontakt med en lysnetledning, der er monteret med et stik, og en reststrømsenhed med et udløsningspunkt ved en strøm på 10mA.
- Spabadet må kun tilsluttes direkte til en jordet stikkontakt på de faste ledninger.
- Det er nødvendigt at have stikket tilgængeligt efter installationen af spabadet.
- De elektriske installationer skal følge landets regler for ledningsføring. Rådspørg en kvalificeret elektriker, hvis du har spørgsmål.
- Ledningen må ikke graves ned. Placer ledningen, så den ikke udsættes for vold fra plæneklippere, hækkeklippere og andet udstyr.

FORSIGTIG: For at undgå farer på grund af en utilsigtet nulstilling af termosikringen må dette produkt ikke forsynes gennem en løs afbryder som en timer eller forbindes med en kreds, der jævnligt tændes og slukkes af elselskabet.

- Læs vejledningen, før apparatet tages i brug og hver gang, det installeres eller samles.

ADVARSLER - RISIKO FOR ELEKTRISK STØD

FOR AT UNDGÅ ELEKTRISK STØD MÅ DU IKKE BRUGE SPAEN, NÅR DET REGNER, TORDNER ELLER LYN.

- Brug ikke forlængerledning til at tilslutte enheden til strømforsyningen. sørg for en korrekt placeret stikkontakt.
- Sæt ikke stikket i, og tag det ikke ud med våde hænder.
- Brug aldrig elektriske apparater, når du er i spabadet, eller når din krop er våd. Anbring aldrig elektriske apparater, såsom lys, telefon, radio eller fjernsyn, inden for 2 m fra spabadet.
- Installer mindst 2 m fra alle metaloverflader.
- Ingen del af produktet må være placeret over spabadet under brug.
- Komponenter, som indeholder strømførende dele, undtagen de, som er forsynet med sikkerhedsmæssig ekstra-lav spænding, som ikke overstiger 12V, må ikke kunne nås af en person, som befinder sig i spabadet. Komponenter, som omfatter elektriske dele, undtagen fjernstyrede anordninger, skal placeres eller fastgøres, så de ikke kan falde ned i spabadet.
- Af hensyn til den elektriske sikkerhed er en reststrømsafledning indbygget i netledningen. Hvis den aktuelle lækstrøm detekteres som mere end 10mA, vil enheden fungere og afbryde strømforsyningen. I sådanne tilfælde skal spabadet straks tages fra stikkontakten og må ikke bruges. Reparer ikke produktet selv. Besøg vores hjemmeside www.bestwaycorp.com for at få de nødvendige oplysninger.
- Hvis forsyningsledningen bliver beskadiget, skal den udskiftes af producenten, dennes tjenesteudbyder eller lignende kvalificerede personer for at undgå farer.
- For at mindske risikoen for elektrisk stød må der ikke anvendes ikke en forlængerledning til at forbinde enheden til en el-forsyning, benyt i stedet en korrekt placeret stikkontakt.

ADVARSEL- NEDSÆT RISIKOEN FOR SKADER

- Vandet i spabadet bør aldrig overskride 40°C. En vandtemperatur mellem 38°C og 40°C betragtes som sikkert og behageligt for en sund voksen. Lavere temperaturer anbefales til yngre børn, samt når brugen af spabadet overskrider 10 minutter.
- Da høje vandtemperaturer nemt risikerer at forårsage fosterskader i de tidlige graviditetsmåneder, skal gravide og potentielt gravide kvinder begrænse vandets temperatur til 38°C. Begræns brugen til 10 minutter pr. gang.
- Hvis du føler, at vandet er for varmt, bør du måle vandtemperaturen med et nøjagtigt termometer, før du går ind i spabadet. Hvis vandtemperaturen er over 45°C, skal man stoppe med at bruge spabadet, indtil temperaturen er reduceret til under 40°C. Når du bruger et eksternt termometer, kan den temperatur, der vises på kontrolpanelet, og det eksterne termometer være forskellige. Forskellen bør være omkring 3 grader. Denne situation er normal på grund af den forskellige placering, hvor de to instrumenter aflæser temperaturen.
- Brugen af alkohol, stoffer eller medicin før og under anvendelse af spabadet kan føre til bevidstløshed med risiko for drukning til følge.
- Overvægtige personer eller personer, som tidligere har oplevet hjertesygdomme, lavt eller højt blodtryk, problemer med kredsløbet eller lider af diabetes, skal konsultere en læge, før spabadet anvendes.
- Personer, som bruger medicin, skal konsultere en læge, før spabadet anvendes, da visse former for medicin kan forårsage dødsghed, mens andet medicin kan have indflydelse på hjerterytmen, blodtrykket og blodkredsløbet.
- Undgå hele tiden at dykke hovedet under vandet.
- Undgå at sluge spavand.
- Husk, at det komfortable temperaturområde under brug kan være lavere end den højeste sikre temperatur.
- Benyt aldrig spabadet, hvis indløbs-/udløbsledninger er i stykker eller mangler. Forsøg aldrig at erstatte indløbs-/udløbsledningerne. Besøg vores hjemmeside www.bestwaycorp.com for at få de nødvendige oplysninger.
- Hæld aldrig vand med en temperatur højere end 40°C direkte i spabadet.
- Benyt ikke spabadet alene.
- Personer med smitsomme sygdomme må ikke anvende et spa.
- Benyt ikke spabadet lige efter anstrengende motion.
- Forlad straks spabadet, hvis du føler dig utilpas eller søvnig.

- Gå altid langsomt og forsigtigt i og op af spabadet. Våde overflader er glatte.
- Pumpen skal testes før hver brug. Følg instruktionerne på pumpen for at teste den.
- Hold altid stikket tørt. Tilslutning til en stikkontakt med et vådt stik er ubetinget forbudt.
- Slå altid udstyret fra:
 - Før rengøring eller anden vedligeholdelse.
 - Hvis du lader den stå uden opsyn på helligdage.
- Brug aldrig kontaktlinser i spabadet.

FARE - risiko for personskade. Sugefittings i denne spa er dimensioneret til at matche den specifikke vandgennemstrømning, der skabes af pumpen. Hvis der opstår behov for at udskifte indsugningsfittings eller pumpen, skal du sikre dig, at flowhastighederne er kompatible. Brug aldrig spabadet, hvis sugekoblingerne er ødelagte eller mangler. Udskift aldrig en sugekobling med en, der har en lavere gennemstrømningshastighed end den, der er angivet på den originale sugekobling.

FORSIGTIG: Efter at have brugt din spa i 3-5 år, skal hovedkomponenter som varmeelementet, luftblæserens motor og kontraventiler kontrolleres af en professionel elektriker for at sikre spabadets sikkerhed og ydeevne. Hvis elektrikeren finder problemer under inspektionen, skal du besøge vores hjemmeside www.bestwaycorp.com for at få den nødvendige information.

ADVARSLER – IKKE-SVØMMERES SIKKERHED

- Kontinuerlig, aktiv og årvågen overvågning af svage svømmere og ikke-svømmere, især i motionspaer, af en kompetent voksen er påkrævet til enhver tid (husk, at børn under fem år har den største risiko for at drukne).
- Udpeg en kompetent voksen til at overvåge spabadet, hver gang det bliver brugt.
- Svage svømmere eller ikke-svømmere skal bære deres personlige beskyttelsesudstyr, når de bruger spabadet.
- Når spabadet ikke er i brug eller ikke er under opsyn, fjernes alt legetøj fra spabadet og dets omgivelser for at undgå at lokke børn til spabadet.

ADVARSLER – SIKKERHEDSANORDNINGER OG Udstyr

- Der skal anvendes en sikkerhedsafdækning eller anden sikkerhedsbeskyttelsesanordning, eller alle døre og vinduer (hvis relevant) skal sikres for at forhindre uautoriseret adgang til spabadet.
- Spærringer, dækkener, alarmer eller lignende sikkerhedsanordninger er nyttige hjælpemidler, men de erstatter ikke et konstant opsyn af en kompetent voksen.
- Det anbefales at holde redningsudstyr (f.eks. en redningskrans) ved spabadet.
- Hav en telefon, der fungerer, og en liste med nødtelefonnumre tæt på spabadet.
- Det anbefales at konsultere eksperter og/eller lokale myndigheder for at anvende lokale eller nationale love/forskrifter vedrørende børnesikret hegn, sikkerhedsbarrierer, belysning og andre sikkerhedskrav.

ADVARSLER – SIKKER BRUG AF SPABADET

- Prøv at opfordre alle brugere, især børn, til at lære at svømme.
- Lær grundlæggende livreddende førstehjælp (kunstigt åndedræt, hjertemassage) og opfrisk denne viden med jævne mellemrum. Dette kan gøre en livreddende forskel i tilfælde af en ulykke.
- Instruer alle brugere af spabadet, også børnene, i hvad de skal gøre i et ulykkestilfælde.
- Spring ikke ud på lavt vand. Dette kan medføre alvorlige skader og livsfare.
- Brug ikke spabadet under indtagelse af alkohol eller medicin, der kan nedsætte din evne til sikker brug af spabadet.
- Når der anvendes dækkener, skal de fjernes helt fra vandet, før der gives adgang til spabadet.
- Beskyt brugerne af spabadet mod vandbetingede sygdomme ved at holde vandet under behandling og ved at praktisere en god hygiejne. Se retningslinjerne for vandbehandling i brugervejledningen.
- Opbevar kemikalier og tilbehør væk fra børn.
- Brug skiltningen på spabadet eller inden for 2 meter fra spabadet og på en fremtrædende synlig position.
- Aftagelige stiger skal, når de er fjernet, opbevares sikkert, hvor børn ikke kan klatre på den.
- Dette produkt kan bruges af børn fra 8 år og opefter og af personer med nedsatte fysiske, sensoriske eller mentale evner eller manglende erfaring og viden, hvis de har fået opsyn eller instruktion i at bruge produktet på en sikker måde og forstår de farer, der er forbundet med det. Børn må ikke lege med produktet. Rengøring og brugervedligeholdelse må ikke foretages af børn uden opsyn.
- Vand tiltrækker børn. Anvend altid et spadækken efter hver brug.

FARE - Risiko for utilsigtet drukning (især børn under 5 år). Der skal udvises forsigtighed for at forhindre uautoriseret adgang for børn til spabadet. Dette kan nås af en voksen supervisor, der sikrer adgangsmidlerne eller installerer en sikkerhedsbeskyttelsesanordning til spabadet. For at undgå ulykker under brug af spabadet skal du sørge for, at børn holdes under konstant opsyn af voksne.

ADVARSLER - SIKKER VEDLIGEHOLDELSE AF VANDET OG BRUG AF KEMIKALIER

- Hæld aldrig vand i kemikalier. Hæld derimod altid kemikalier i vandet for at undgå giftige gasser eller voldsomme kemiske reaktioner, som kan resultere i farlige, kemikaliesprøjt.
- Vedrørende informationer om rengøring, vedligeholdelse af vand og bortskaffelse af vand henvises til afsnittet "VEDLIGEHOLDELSE".

- Anvend ikke spabadet under kemisk vedligeholdelse.
- Eventuel manuel dosering af kemikalier må ikke udføres, mens der er badende personer i spabadet.
- Kontakt din lokale myndighed for vandregler vedrørende bekvem vandforsyning til påfyldning af spabadet.

ADVARSLER - SIKKER OPSÆTNING OG OPBEVARING

- Vi anbefaler på det kraftigste ikke at folde spabadet ud og puste det op, hvis den omgivende temperatur er under 15°C. Vi foreslår, at du puster spabadet op indendørs og derefter fortsætter med at sætte det op udendørs. Hvis udendørstemperaturen er lavere end 6°C, skal spaens varmelegeme altid være tændt. I denne tilstand kan Freeze Shield®-systemet holde den indvendige temperatur mellem 6°C og 10°C for at forhindre skader, såsom at vandet fryser i rørene eller cirkulationssystemet.

FORSIGTIG: Hvis der dukker alarmer op på spabadet, vil Freeze Shield®-systemet holde op med at virke. Sørg for at tjekke status på din spa, hvis udendørstemperaturen er under 6°C. I tilfælde af længerevarende fravær fra hjemmet, hvor der er risiko for, at temperaturen falder til under 6°C, anbefaler vi kraftigt at skille spabadet ad og opbevare den i henhold til opbevaringsproceduren.

- Efterlad ikke spaen tom i længere tid. Udsæt ikke spaen for direkte sollys i længere tid.
- Når udstyret ikke skal anvendes i en længere periode, for eksempel over vinteren, skal spabadet skilles ad og opbevares indendørs.
- Anbring ikke spabadet på en glat overflade, og sørg for, at overfladen er fri for skarpe genstande før installation.
- For at undgå skader på pumpen, bør spabadet aldrig benyttes, medmindre det er fyldt med vand.
- Af sikkerhedsmæssige årsager må du kun bruge det tilbehør, der er leveret eller godkendt af spa-producenten.
- Vedrørende informationer om monteringen henvises til nedenstående afsnit i håndbogen.
- Når spabadet tømmes, skal filteret renses (og tømmes/tørres, hvis relevant).
- Kontroller udstyret, inden det tages i brug. Underret Bestway via kundeservice-adressen, som findes i denne brugervejledning, hvis der findes beskadigede eller manglende dele på købstidspunktet. Kontroller, at udstyrskomponenterne udgør de modeller, du ønskede at købe.
- Dette produkt er ikke beregnet til kommerciel brug.
- Behold altid spa-dækkenet på for at minimere varmetabet under opvarmning af spaen mellem brug (men ikke mens den er i brug). Sørg for, at dækkenet sidder tæt i henhold til instruktionerne for at maksimere isoleringen. Det anbefales, at dækkenet, når det ikke er i brug, holdes væk fra jorden for at bevare dets renhed (især overfladen i umiddelbar nærhed af vandspejlet). Dækkenet skal opbevares et egnet sted, hvor det ikke kan beskadiges eller forårsage skade.
- Tjek den indstillede vandtemperatur og overvej at sænke den på de tidspunkter, hvor spabadet typisk ikke vil være i brug.
- Afhængigt af ydre forhold bør du overveje at slukke helt for varmeren, hvis du ikke bruger spabadet i en længere periode (hvor spabadet har denne mulighed, men stadig opretholder resterende desinfektions-/pH-værdier).
- Det anbefales at bruge en isolerende bunddug under spabadet for at minimere varmetabet gennem bunden af spabadet.
- Hold filtrene for at bevare egnede arbejdsforhold for pumpen, og undgå unødvendig vandudskiftning og genopvarmning.
- Hold spabadet væk fra hvileområdet for at minimere støjforstyrrelser.
- Læg ikke dækkenet på jorden eller nogen anden snavset overflade, når den ikke er på plads på spabadet.
- Når spabadet er i brug, skal dækkenet placeres på et rent, tørt sted, ellers kan det samle snavs og bakterier. Dækkener bør ikke sættes på træborde eller træterrasser på grund af risikoen for afblegning af træet. En dækkenløfter eller lignende anordning er nyttig til at sikre, at dækkenet ikke kommer i kontakt med jorden. En dækkenløfter anbefales kraftigt til spabade i udlejningsmiljøer.
- Det anbefales at bede en kvalificeret entreprenør eller en bygningsingeniør om at verificere, om støttematerialet er stærkt nok til at understøtte den maksimale designbelastning af spabadet, spavandet og badende. Læs den udfyldte vægtinformation på pakken.

ADVARSLER – KUN FOR SPA MED WI-FI

- Senderens arbejdsfrekvens på Wi-Fi: 2412~2472MHz
- Senderens største udgangseffekt: 18dBm
- Senderens arbejdsfrekvens for Bluetooth LE: 2402~2480MHz
- Senderens maksimale udgangseffekt for Bluetooth LE: 8dBm

GEM DENNE VEJLEDNING

BORTSKAFFELSE



Produkter med indbygget elektronik må ikke bortskaffes med husholdningsaffaldet. De skal indleveres til en genbrugsstation, hvor det er muligt. Kontakt de lokale myndigheder eller forhandleren om råd om genbrug.

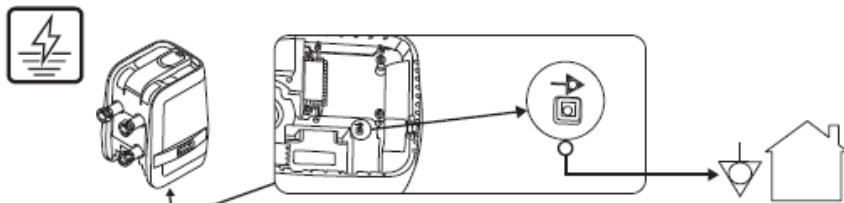
TEKNISKE SIKKERHEDSINSTRUKSER

PRCD

- Før stikket sættes i en stikkontakt, skal det sikres, at stikkontaktens sikringsstørrelse er egnet til pumpen.
- Spabadet er et elektrisk produkt i klasse I og skal tilsluttes direkte til en stikkontakt med jordforbindelse. Det anbefales kun at bruge en stikkontakt, der er modstandsdygtig over for fugt og i stand til høj effektbelastning. Kontrollér jævnligt stikket og stikkontakten for tegn på skader, før du bruger spabadet - brug ikke spabadet, hvis stikket eller stikkontakten er beskadiget. Hvis du er usikker på kvaliteten af den elektriske forsyning, bedes du kontakte en kvalificeret elektriker før brug.
- Reststrømsstikket skal testes før hver brug for at undgå faren for elektrisk stød.
- Anvend ikke pumpen, hvis denne test mislykkes. Du kan få hjælp i support-afdelingen på vores websted, www.bestwaycorp.com.

ÆKVIPOIENTIELT JORDSTIK TIL SPA-VARMEREN

- Det anbefales at få en kvalificeret elektriker til at forbinde spapumpen til en potentialudligningsklemme med en solid kobberleder på mindst 2,5 mm².



PRODUKTBESKRIVELSE

SPECIFIKATIONER FOR VARMELEGEME TIL SPABAD:

Nominel effekt

220-240V AC, 50Hz, 2150W

Nødvendige dele og værktøjer

Sammenlign delene i din kasse med de dele, der er angivet øverst på pakken. Kontrollér, at udstyrskomponenterne repræsenterer den model, du havde til hensigt at købe. Hvis nogen dele er beskadiget eller mangler på købstidspunktet, skal du besøge vores hjemmeside bestwaycorp.com/support.

OPSÆTNINGSVEJLEDNING

OVERSIGT

Valg af den rette placering:

Det valgte sted, hvor spabadet skal installeres, skal overholde følgende betingelser:

- På grund af den kombinerede vægt af vandet i spabadet og brugerne skal den valgte overflade være i stand til at bære den samlede vægt ensartet i hele den tid, spabadet er installeret.
- Det valgte sted må ikke være længere væk fra stikkontakten end ledningen til spabadet. Spabadets stik skal sættes direkte i stikkontakten.
- Ved både indendørs og udendørs installationer skal der være tilstrækkelig dræning.
- Overfladen skal være plan og glat. Hvis overfladen er skrånende eller ujævn, kan det skabe en ubalanceret belastning på spabadets struktur. Det kan beskadige svejsepunkterne.
- Overfladen skal være fri for enhver form for genstand. På grund af vandets vægt kan enhver genstand under spabadet beskadige eller perforere bunden af spabadet.

- Der må ikke være luftledninger eller træer over en valgte placering. Sørg for, at stedet ikke indeholder nedgravede forsyningsrør, ledninger eller kabler af nogen art.
- Den valgte placering skal være langt fra husets indgang. Placer ikke udstyr eller andre møbler omkring spabadet. Det vand, der kommer ud af spabadet under brug eller på grund af produktfejl, kan beskadige møblerne omkring spabadet.
- Monter ikke spabadet på tæpper eller andre gulvmaterialer (f.eks. ubehandlet kork, træ eller andre porøse materialer), der kan indeholde fugt og bakterier, eller som kan blive påvirket af vandbehandlingskemikalier, der bruges i spabadet.
- Rådspørg de lokale myndigheder om reglerne for installationer.

Foreslåede overflader: Græs, jord, beton og alle andre overflader, der respekterer ovenstående opsætningsbetingelser.

Underlag, der skal undgås: Mudder, sand, grus, plankedæk, balkoner, indkørsler, platforme, blød/løs jord eller andre underlag, der ikke opfylder ovenstående betingelser.

KUN TIL SPABADE MED WI-FI:

For at vælge den rigtige placering til et app-styret spabad skal du læse spabadets Wi-Fi-instruktionsfolder, der er inkluderet i pakken, og disse instruktioner.

INDENDØRS INSTALLATION:

Vær opmærksom på disse særlige krav, hvis du installerer spabadet indendørs.

- Fugt er en naturlig bivirkning ved brug af spabade, som kan forårsage skade på ejendom, hvis man ikke tager de nødvendige forholdsregler.
- Bestem virkningerne af fugt på eksponeret træ, strukturelle materialer eller omgivende genstande på det foreslåede sted.
- For at minimere disse effekter i et indendørs miljø skal du sørge for masser af ventilation til det valgte område. Kontakt en ekspert for at få bekræftet, at installationsområdet er korrekt ventileret før brug.
- For at undgå skader på hjem eller ejendom må spabadet kun installeres i et område med et passende drænsystem. Der kan løbe vand ud af spabadet under påfyldning, tømning, eller når det er i brug.

UDENDØRS INSTALLATION:

Vær opmærksom på disse særlige krav, hvis du installerer spabadet udendørs.

- Den valgte overflade skal være fri for aggressive planter og ukrudtsarter. Stærke vegetationstyper kan vokse gennem lineren og skabe vand- eller luftlækage. Græs eller anden vegetation, der kan forårsage lugt eller slimudvikling, skal fjernes fra det valgte sted.
- Der må ikke være luftledninger eller træer over en valgte placering. Sørg for, at stedet ikke indeholder nedgravede forsyningsrør, ledninger eller kabler af nogen art.
- Lad ikke spabadets overflade være udsat for direkte sollys i længere tid ad gangen. Vi anbefaler at beskytte spabadet mod direkte sollys med et dæksel, når det ikke er i brug.
- Rådfør dig med en lokal professionel installatør om miljømæssige forhold, såsom grundvand og risiko for frost.

Følg de vigtige krav ovenfor for at vælge det rigtige underlag og den rigtige placering til dit spabad.

BEMÆRK: Hvis dele bliver beskadiget, fordi opstillingsfladen og placeringen ikke overholder disse instruktioner, betragtes det ikke som en fabrikationsfejl, og garantien og eventuelle servicekrav bortfalder. Det er ejerens ansvar at sikre, at stedet til enhver tid opfylder kravene.

MONTERINGSVEJLEDNING

For installationsinstruktioner, scan QR-koden trykt på forsiden eller følg tegningerne trykt på toppen af pakken. Tegningerne er kun til illustrationsformål. Afspejler muligvis ikke det faktiske produkt. Ikke i målestok.

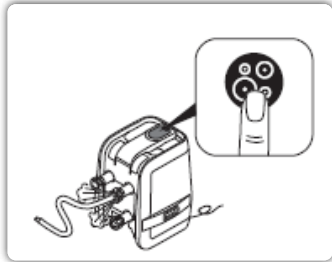
- Brug ikke en forlængerledning eller en multistikadapter sammen med spabadvarmeren, da det er farligt og kan få stikket til at overophede, hvilket kan beskadige udstyret og de omkringliggende genstande.
- Placer spabadet væk fra hvileområdet for at minimere støjgener.
- Hold mindst 1 m fri afstand omkring spabadet.
- Brug ikke saltvand til at fylde spabadet med. Høje koncentrationer af salt kan korrodere de indvendige metalkomponenter.
- Spabadets filtreringssystem er designet til kun at blive brugt med filteret. Enhver anden komponent, der tilføjes i filtersættet, kan forårsage skade på filtreringssystemet. Dette vil ikke være dækket af garantien.

BEMÆRK: Før du samler spabadet, skal du lægge lineren i solen for at blødgøre materialet og gøre det lettere at sætte op.

OM OPPUMPNING

- Når du puster den op, vil du bemærke, at der kommer luft ud fra det område, hvor luftslangen forbindes med pumpen. Det er helt normalt.
- Dæk ikke hullerne i bunden af oppustningsslangen til. Oppustningsslangen er designet til at puste spabadet op til det korrekte tryk. Dette vil overoppuste lineren og beskadige strukturen.
- Brug ikke en luftkompressor til at pumpe spabadet op.
- Træk ikke spabadet på ujævnt underlag, da det kan beskadige lineren.




- Pust spabadet op, når den udendørs temperatur er over 15°C.



BRUGERVEJLEDNING


KONTROLPANEL



 **ON/OFF-KNAP:** Når du har aktiveret fejlstrømsafbryderen, skal du trykke på knappen og holde den nede i 2 sekunder. Knappen lyser grønt, og kontrolpanelet kan nu bruges. Tryk og hold knappen nede i 2 sekunder for at slukke for alle aktiverede funktioner.  




 **SKIFT MELLE M CELSIUS/FAHRENHEIT:** Temperaturen kan vises i enten Fahrenheit eller Celsius.


 **LÅS/OPLÅS-KNAP:** Tryk på denne knap i 2 sekunder for at låse eller oplåse pumpen. Pumpen har også en 5-minutters autolås, og denne lampe vil tænde.

 **POWER-SAVING TIMER-KNAP:** Hjælper med at undgå strømspild ved at indstille tid og varighed af opvarmingscyklussen for spabadet.



Følg disse trin for at aktivere POWER-SAVING-funktionen:



Tryk på knappen, og LED'en begynder at blinke. 




Tryk på knappen eller for at justere opvarmningstiden (1-999 timer).  


Tryk på knappen igen for at bekræfte opvarmningstiden. 

Når du har indstillet opvarmningstiden, begynder LED'en at blinke. 




Tryk på knappen eller for at indstille timeren (0-999 timer). Dette er den tid, der går, før varmfunktionen aktiveres. Hvis timeren er indstillet til 0 timer, aktiveres varmesystemet med det samme.  



Tryk på knappen igen, eller rør ikke ved noget i 10 sekunder for at bekræfte indstillingen. LED'en tændes, og timeren for aktivering af varmfunktionen begynder. Skærmen blinker skiftevis med den aktuelle temperatur og tiden.  

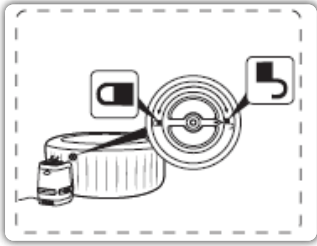
For at ændre timerindstillingerne skal du trykke på knappen og bruge knappen eller til at justere.   






For at annullere indstillingerne skal du holde knappen nede i 2 sekunder. 

Når POWER-SAVING-funktionen er aktiveret, kan alle andre funktioner på kontrolpanelet (massage, filtrering) undtagen varmfunktionen bruges. POWER-SAVING-funktionen er ikke en automatisk funktion. Efter en komplet cyklus (timer og opvarmningstid) skal denne funktion indstilles igen.

 **VARMEKNAP:** Tryk på knappen for at aktivere varmesystemet. Når lyset på knappen er rødt, er varmesystemet aktiveret. Når lyset er grønt, har vandet nået den indstillede temperatur.  





Når varmesystemet er aktiveret, starter filtreringssystemet automatisk, og knappen tændes; drej luftsugeventilen til låst position. Efter at have slukket for varmesystemet, vil filtreringssystemet fortsætte med at fungere.  





 **KNAPPER TIL TEMPERATURJUSTERING:** Ved at trykke på knapperne eller aktiveres displayet, som blinker og viser den indstillede temperatur i 3 sekunder. Derefter viser det den faktiske vandtemperatur. Juster den indstillede temperatur med eller -knappen.    

Den indstillede standardtemperatur er 35°C.

Temperaturjusteringerne spænder fra 20°C til 40°C.

 **HYDROJET™ MESSAGESYSTEMKNAP:** Tryk på knappen for at aktivere HydroJet™ massagefunktionen. Knappen lyser rødt, når den aktiveres. Drej luftsugeventilen til den ulåste position for maksimal effekt.   
Systemet slukker automatisk efter 1 time. Kør ikke HydroJet™ messagesystemet uden vand.


 **MESSAGESYSTEM-KNAP:** Tryk på knappen for at aktivere messagesystemet, som har en 30-minutters autosluk-funktion. Lyset på knappen bliver rødt, når den er aktiveret. 

Kør ikke messagesystemet, når betrækket er monteret. Luft kan samle sig inde i spabadet og forårsage uoprettelig skade på betrækket. Varme- og messagesystemet kan være aktiveret på samme tid.

MASSAGEREGULERING I 2 NIVEAUER: Tryk én gang for massage med fuld effekt (L1). Tryk igen for en massage med lavere effekt (L2). Tryk en tredje gang for at slukke for massagefunktionen.

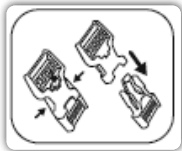
Når du puster spabadet op, skal du sørge for, at massagefunktionen kører på fuld kraft.

 **VANDFILTERKNAP:** Knappen tænder og slukker for filterpumpen. Knappen lyser rødt, når den er aktiveret.  

 **WI-FI-AKTIVERING:** Læs vejledningen til Wi-Fi og smartphone-appen, der følger med i pakken, for at få instruktioner til brug af Wi-Fi i spabadet.

VANDVARMERENS opvarmningshastighed kan ændres under følgende omstændigheder:

- Når udendørstemperaturen er under 15°C.
- Hvis dækket er taget af eller ikke er i den rigtige position. Hav altid dækket på spabadet, når det varmer op eller ikke er i brug; det minimerer varmetabet og forhindrer støv i at forurene vandet.



- Den vandtemperatur, der vises på displayet, er muligvis ikke korrekt, hvis filtreringssystemet ikke er aktiveret. For at aflæse den korrekte vandtemperatur på displayet skal du lade filtreringssystemet køre i mindst et minut.
- Vandtemperaturen, som den måles med et eksternt termometer, kan afvige fra den temperatur, der vises på spabadets panel, med op til ca. 3°C.

VEJLEDNING I BRUG OM VINTEREN



FREEZE SHIELD®

Det er vigtigt at følge disse retningslinjer, hvis du skal sætte spabadet op om vinteren. Det vil forhindre skader på spabadets varmelegeme og liner materiale og forlænge produktets levetid drastisk.

- Hvis udendørstemperaturen er under 15°C, skal du folde spabadet ud og puste det op indendørs ved hjælp af spabadets pumpe for at undgå at beskadige lineren. Det vil gøre spabadet mere fleksibelt og lettere at sætte op.
- Fortsæt opsætningen udendørs ved at placere spabadets liner i det ønskede område, tilslut derefter spabadets pumpe, og fyld vand på. Vandtemperaturen, der bruges til at fylde spabadet, skal være over 6°C, ellers vises E03-alarmer, når du starter spabadets varmelegeme.
- Hvis Freeze Shield®-systemet ikke fungerer, vises der alarmer på skærmen. Sørg for løbende at kontrollere dit spabads status, hvis udendørstemperaturen er under 6°C. Hvis du er væk fra dit hjem i længere tid, og der er risiko for, at temperaturen falder til under 6°C, anbefaler vi på det kraftigste, at du afmonterer spabadet og opbevarer det i henhold til instruktionerne for afmontering og opbevaring.
- Enhver skade som følge af brug af spabadet under disse forhold er kundens ansvar. Brug ikke spabadet, når udendørstemperaturen når -10°C; følg instruktionerne for adskillelse og opbevaring for korrekte procedurer.

OPVARMNINGSTIDER

Den tid, det tager vandet at nå op på 40°C, er baseret på startvandets temperatur og udendørstemperaturen. Dataene nedenfor er udelukkende til reference.

For at vise den aktuelle vandtemperatur skal filtersystemet køre i mindst et minut.

Udendørstemperatur	Vandtemperatur	Indstillet temperatur	OPVARMNINGSTID
10°C	10°C	40°C	16-24 timer
15°C	15°C	40°C	12-20 timer
20°C	20°C	40°C	10-18 timer
25°C	25°C	40°C	8-12 timer
30°C	30°C	40°C	5-8 timer

VEDLIGEHODELSESINSTRUKTIONER

Sørg for, at pumpen er taget ud af stikkontakten, før du udfører nogen form for vedligeholdelse af spabadet.

LINER

- Det er normalt, at din spabadsliner ser ud, som om den taber luft på grund af variationer i den omgivende temperatur, der kan ændre det indre lufttryk i lineren. Følg monteringsvejledningen, og pust op til det korrekte tryk, når det er nødvendigt.
- Når du fjerner pumpen fra lineren, skal du blokere røret ved at skrue hættten på og installere propperne på affaldsskærmene for at undgå, at der kommer vand ud af rørene.

DÆKKEN

- Indersiden og ydersiden af dækket skal rengøres med jævne mellemrum med et mildt rengøringsmiddel til PVC-materialet.

FILTER

- For at optimere filtreringssystemets ydeevne skal du kontrollere og rengøre din filter hver dag.
- Vi anbefaler, at du udskifter din filter hver uge eller udskifter den, hvis filter efter vask stadig er snavset og misfarvet.

VAND

Mange forurenende stoffer sætter sig under vandlinjen. Disse forurenende stoffer kan forårsage bakterie-, alge- eller svampevækst. Efter et stykke tid kan der udvikle sig hårdnakkede pletter eller biofilm på de tilgængelige overflader under vandlinjen. Det anbefales at rengøre dit spabad så regelmæssigt, som det er nødvendigt.

- For at holde dit vand rent, kør filtreringssystemet og udfør kemisk vedligeholdelse hver dag, filtreringssystemet fjerner snavs i vandet, og den kemiske vedligeholdelse rens vandet.

BEMÆRK: Når du udfører den kemiske vedligeholdelse, må du kun bruge kemikaliedispenseren med tabletter (brug ikke granulat). Smid ikke kemiske produkter (tabletter, granulat eller væske) direkte i vandet; kemikalierne vil lægge sig på bunden af spabadet, beskadige materialet og misfarve PVC'en.

- Vandkvaliteten vil være direkte relateret til hyppigheden af brug, antallet af brugere og den generelle vedligeholdelse af spabadet. Vandet bør skiftes hver 3. dag, hvis der ikke udføres kemisk behandling. Det anbefales stærkt at bruge postevand til at fylde spabadet med for at minimere påvirkningen fra uønskede forurenende stoffer, såsom mineraler.
- Vi anbefaler, at du tager et brusebad, før du bruger dit spabad, da kosmetikprodukter, lotion og andre rester på huden hurtigt kan forringe vandkvaliteten.

Kemikalietabletter (medfølger ikke):

- Fjern kemikaliedispenseren fra spabadet, når spabadet er i brug.
- Når du har udført kemisk vedligeholdelse, og før du tager spabadet i brug, skal du bruge et testsæt (medfølger ikke) til at teste vandets kemi. Vi anbefaler, at du opretholder din vandkemiske balance som følger:

pH	Samlet alkalinitet	Ubundet klor
7.4-7.6	80-120ppm	2-4ppm

- Skader på spabadet som følge af forkert brug af kemikalier og forkert håndtering af vandet er ikke dækket af garantien.
- Pool-kemikalier er potentielt giftige og skal behandles med forsigtighed. Der er alvorlige sikkerhedsrisici i forbindelse med kemiske dampe samt fejlagtig mærkning og opbevaring af kemikaliebeholdere.
- Spørg den lokale forhandler af pooltilbehør om flere oplysninger om kemikalievedligeholdelse. Vær særligt opmærksom på kemikalieproducentens instruktioner.
- Overforbrug af kemikalier vil beskadige spabadet, herunder, men ikke begrænset til, misfarvning af trykket, beskadigede svejsepunkter i materialet og nedbrydning af foringen.

INSTRUKTIONER TIL ADSKILLELSE OG OPBEVARING



TØMNING FOR VAND

Overforbrug af kemikalier vil beskadige spabadet, herunder, men ikke begrænset til, misfarvning af trykket, beskadigede svejsepunkter i materialet og nedbrydning af lineren.



TØRRING

- Følg tegningerne for at tørre de forskellige dele af spabadet. Tegningerne er kun til illustration. Afspejler muligvis ikke det faktiske produkt. Ikke i målestok.
- Når du har tømt spabadet, kan der være lidt vand tilbage i pumpen, lineren, massagekæden og det oppustelige betræk. Sørg for, at alle disse dele af spabadet er helt tørre. Det er vigtigt for at forlænge spabadets levetid og for at undgå skimmel.
- Vandet inde i duggen og det oppustelige dækket kommer fra luftfugtigheden i den luft, der bruges til at puste dem op. Mængden af vand vil variere afhængigt af luftfugtigheden i dit område.



RENGØRING

Vaskemiddelrester og opløste faste stoffer fra badetøj og kemikalier kan ophobe sig på spabadets vægge. Brug sæbe og vand til at rengøre væggene, og skyl grundigt. Brug ikke hårde børster eller slibende rengøringsmidler.



TØMNING FOR LUFT

- Følg tegningerne for at tømme spabadet for luft. Tegningerne er kun til illustrationsformål. Afspejler muligvis ikke det faktiske produkt. Ikke i målestok.
- Spabadet er udstyret med en tømningfunktion, der fjerner al luften inde i kammeret, så det er lettere at pakke og opbevare.

REPARATION

Ved reparation af dækslet eller det indvendige gulv:

Brug den medfølgende reparationslap til at reparere revner eller huller.

- Rens området, og træk forsigtigt lappen af.

- Sæt lappen på det beskadigede område.
- Vent 30 sekunder, før du puster den op igen.

Ved reparation af vægge eller udvendigt gulv:

Brug den medfølgende reparationslap og lim (medfølger ikke) til at reparere revner eller huller.




- Rengør området omkring reparationsstedet.
- Klip den medfølgende lap til i den rigtige størrelse. Du må IKKE pille lappen af.
- Brug lim (medfølger ikke) til at smøre den ene side af den nyskårne lap. Sørg for, at limen er jævnt fordelt. Vent i 30 sekunder, og placer derefter plasteret med lim over det beskadigede område.
- Glat eventuelle luftbobler ud, og tryk hårdt ned i to minutter.
- Vent 30 minutter, før du puster den op igen.

OPBEVARING

- Fjern alt tilbehør, og sørg for, at spabadets liner, oppustelige dækken, pumpe og tilbehør er helt rene og tørre, før du opbevarer det. Hvis spabadet ikke er helt tørt, kan der dannes mug, som kan beskadige lineren i løbet af opbevaringsperioden.
- Fold kun spabadets liner, hvis den omgivende temperatur er over 15°C for at sikre, at den er fleksibel.
- Opbevar spabadet på et tørt sted med en moderat temperatur mellem 15°C og 38°C.
- Vi anbefaler på det kraftigste at placere spabadets liner og oppustelige betræk i en papkasse for at beskytte materialet bedre i vintermånederne.

FEJLFINDING

Problemer	Sandsynlige årsager	Løsninger
Pumpen er holdt op med at virke	Strømsvigt.	Tjek strømkilde.
	Strømkredsløbet er afbrudt.	Du kan få hjælp i supportafdelingen på vores websted www.bestwaycorp.com .
Pumpen varmer ikke ordentligt med dækken	Temperaturen er indstillet for lavt.	Indstil spaen til en højere temperatur; se afsnittet om pumpedrift.
	Beskidt filter.	Rengør/udskift filtret (se afsnittet Rengøring og udskiftning af filter).
	Spaen er ikke dækket ordentligt med dækken.	Fastgør dækkenet korrekt.
	Fejl i varmeelementet.	Du kan få hjælp i supportafdelingen på vores websted www.bestwaycorp.com .
Messagesystemet virker ikke	Luftpumpen overopheder.	Tag stikket ud af pumpen, vent to timer, til pumpen er kølet af, sæt stikket i, og tryk på messagesystemknappen.
	Messagesystemet stopper automatisk efter 30 minutter.	Tryk på messagesystemknappen for at genaktivere.
	Luftpumpen er i stykker.	Du kan få hjælp i supportafdelingen på vores websted www.bestwaycorp.com .
Pumpeadaptere er ikke i niveau med spa-adaptere	Materialet vil ændre form; det er normalt.	Hæv pumpen med træ eller en anden form for isoleret materiale, så pumpens adaptere kommer op

		på samme niveau som spaets adaptere.
Luften i spabadet lækker	Spabadet er revet eller punkteret.	Brug den medfølgende reparationslap.
	Luftventilen er løs.	Brug sæbevand til at dække luftventilen for at kontrollere, om der lækker luft. Sæben vil boble, hvor der er en lækage. Hvis det er tilfældet, fastgør luftventilen ved at dreje den med uret.
Vandet er ikke rent	Utilstrækkelig filtreringstid.	Forøg filtreringstiden.
	Beskidt filter.	Rengør/udskift filtret (se afsnittet Rengøring og udskiftning af filter).
	Forkert vedligeholdelse af vandet.	Se kemikalieproducentens anvisninger.
RCD/PRCD-test mislykkedes	Spabad eller RCD/PRCD er defekt.	Du kan få hjælp i supportafdelingen på vores websted www.bestwaycorp.com .
Kontrolpanelet kan ikke fungere	Kontrolpanelet har en autolås, som aktiveres efter 5 minutters inaktivitet; hvis låseikonet er fremhævet, er kontrolpanelet låst. 	1. For at låse kontrolpanelet op skal du trykke på knappen i 3 sekunder. Hvis kontrolpanelet ikke kan låses op, skal du genstarte pumpen - tag stikket ud og sæt det i igen.  2. Tryk på knappen i 2 sekunder, hvis problemet fortsætter. 
	Kontrolpanelet er ikke aktiveret.	Du kan få hjælp i supportafdelingen på vores websted www.bestwaycorp.com .
Vand lækker fra adapterne mellem pumpen og spabadet	Der mangler pakninger inde i pumpeadapterne.	Sæt propperne på spabadets åbninger for at forhindre vandet i at løbe ud, og kobl pumpen fra. Tjek, om tætningerne er på plads.
	Pakningerne er ikke i den rigtige position.	Hvis tætningerne ikke er i den rigtige position, skal du åbne gearene og placere tætningerne i den rigtige position.
	Pakningerne er beskadigede.	Hvis pakningerne er beskadigede, skal de udskiftes. Hvis du har brug for hjælp, kan du besøge supportafsnittet på vores hjemmeside, www.bestwaycorp.com .
	Adapterne er ikke spændt korrekt.	Hvis pakningerne er i den korrekte position, er adapterne ikke strammet korrekt. Tilslut pumpen til boblebadet, stram adapterne med hånden, og fjern propperne fra spabadets porte. Hvis den stadig lækker, stram adapteren, indtil den ikke er det.

HydroJet™ massagesystemet virker ikke	Knappen lyser, men vandet strømmer ikke ud fra dyserne.	Termosikringen afbrød strømmen på grund af en høj temperatur, som motoren nåede. Sluk for spapumpen i ca. 3 timer, vent til temperaturen falder, og genstart HydroJet™ massagefunktionen. Hvis problemet fortsætter, kan du besøge supportafsnittet på vores websted, www.bestwaycorp.com .
	HydroJet™ massagesystemet slukker automatisk efter 1 time.	Genstart HydroJet™ massagefunktionen igen for at nyde dit spabad.

KUN TIL SPABADE MED WI-FI



Problemer	Sandsynlige årsager	Løsninger
Opsætningen af WiFi er ikke gennemført korrekt	Pumpen er blevet tilsluttet til det forkerte bånd.	Hvis den router, pumpen er forbundet med, har dobbelt bånd og ikke i øjeblikket er forbundet med et 2,4GHz netværk, skal du skifte til et andet bånd på den samme router (2,4GHz) og prøve at parre pumpen igen. Netværk på 5GHz understøttes ikke.
	Spabadets pumpe er placeret for langt fra routeren.	Tjek med din mobiltelefon, om der er fuldt Wi-Fi-signal. Hvis styrken af signalet på din telefon er for lav, skal du kontrollere, hvor styrken af Wi-Fi-signalet er fuld, og placere spabadet i den position.
	Pumpen var forbundet til det forkerte Wi-Fi-navn.	Start tilkoblingsprocedurerne igen, og kontroller, at netværkets navn er skrevet korrekt.
	Den Wi-Fi-adgangskode, der blev brugt under forbindelsen, er forkert.	Start tilkoblingsprocedurerne igen, og kontroller, at adgangskoden er korrekt.
	Styrken af Wi-Fi-signalet er ikke stabil.	<ol style="list-style-type: none"> 1. Kontroller, at routeren fungerer korrekt. 2. Gå hen i nærheden af spabadet, og tjek signalet på din telefon. Hvis signalstyrken ikke er stabil, skal du kontrollere routerens tilstand. Hvis signalstyrken er fuld, skal du gentage procedurerne for at forbinde spabadet til netværket.
	Der er et produkt i nærheden af spabadets pumpe eller router, som skaber signalforstyrrelser.	Wi-Fi-forbindelsen kan blive afbrudt af elektromagnetiske eller andre forstyrrelser. Hold apparatet væk fra andre elektroniske enheder, der kan forårsage interferens.



	Din telefon vil ikke oprette forbindelse til Wi-Fi-netværket under registreringen.	Tjek, om mobilenheden er i flytilstand. Sørg for at have flytilstand deaktiveret, når du opretter forbindelse til Wi-Fi-netværket.
	Der er et problem med appen.	Rådspørg hjælp-afdelingen i APP og få omfattende og opdaterede fejlfindingstips. Du kan få hjælp i supportafdelingen på vores websted www.bestwaycorp.com .





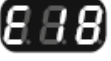
WI-FI LED LYSSTATUS

Lysstatus	Mening	Løsninger
Lyset blinker langsomt	Klar til at oprette forbindelse til routeren.	Opret forbindelse til Wi-Fi med din telefon.
Lyset er tændt	Forbundet til routeren.	N/A - allerede forbundet til Wi-Fi.
Lyset blinker hurtigt	Mistet Wi-Fi-signal.	Tjek routerens status, og gentag procedurerne for at tilslutte spabadet til netværket.
Lyset er slukket	Lyset er beskadiget / Problem med Wi-Fi-modulet.	Du kan få hjælp i supportafdelingen på vores websted www.bestwaycorp.com .

FEJLKODER

Fejlkode	Sandsynlige årsager	Løsninger
Vandflowsensorerne kører, uden at der trykkes på filtereller varmeknappen. 	Vandflowsensor-flagene faldt ikke tilbage i korrekt position.	Tag stikket ud, slå let på siden af pumpen, ikke voldsomt, og sæt stikket i igen.
	Vandflowsensorer er i stykker.	Du kan få hjælp i supportafdelingen på vores websted www.bestwaycorp.com .
Vandgennemstrømningssensoren registrerer ikke nok vand under filtrerings- og/eller opvarmningsfunktionerne. 	De 2 propper er stadig inde i poolen.	Fjern de 2 propper før opvarmning. Se afsnittet Montering for mere information.
	Filteret er snavset.	Fjern filtersættet inde fra spabadet, og tryk på filter- eller varmeknappen. Hvis der ikke kommer en alarm, skal filteret i pumpen renses eller skiftes.
	Aktivér filter- eller varmesystemet og sæt din hånd foran udløbsrøret på indersiden af spabadet for at kontrollere, om du kan føle, at vandet suges ud. <ul style="list-style-type: none"> Hvis der ikke løber vand ud, er vandpumpen i stykker. 	Du kan få hjælp i supportafdelingen på vores websted www.bestwaycorp.com .

	<ul style="list-style-type: none"> Hvis vandet løber ud, men alarmerne stadig vises, er vandgennemstrømningssensorerne ødelagte. 	
	Filteret er blokeret.	<ol style="list-style-type: none"> Rengør filteret, og tjek for skader. Udskift eller geninstaller efter behov. Hvis du har brug for hjælp, kan du besøge supportafsnittet på vores hjemmeside, www.bestwaycorp.com.
	Rørene i lineren er bøjede eller har dårlig vandgennemstrømning.	Tjek spabadets tilslutning for at se, om rørene bøjer. Hvis du har brug for hjælp, kan du besøge supportsektionen på vores hjemmeside, www.bestwaycorp.com .
	Affaldsskærmene er blokeret af hårdt vand på grund af kalkaflejringer.	<ol style="list-style-type: none"> Tøm spabadet, og læg en haveslange ind i rørene for at skylle affaldet væk. For at være sikker på, at alt snavs er fjernet, skal du gøre det både udefra og indefra. Brug en tandbørste til at fjerne genstridigt snavs. Du kan få hjælp i supportafdelingen på vores websted www.bestwaycorp.com.
	Skiverne er slidte eller beskadigede.	<ol style="list-style-type: none"> Efterse spændeskiverne inde i sammenkoblingen for skader. Skru sammenkoblingerne op og udtag spændeskiven for et nærmere eftersyn. Du kan få hjælp i supportafdelingen på vores websted www.bestwaycorp.com.
<p>Pumpens termometer måler vandtemperaturen til under 4°C.</p> 	Vandtemperaturen er lavere end 4°C.	Spabadet er ikke designet til at fungere med vandtemperaturer under 4°C. Træk stikket ud, og start først pumpen igen, når vandtemperaturen når 6°C.
	Hvis vandtemperaturen er højere end 7°C, er pumpens termometer i stykker.	Du kan få hjælp i supportafdelingen på vores websted www.bestwaycorp.com .
<p>Pumpens termometer viser en vandtemperatur på over 50°C.</p> 	Vandtemperaturen er over 50°C.	Spabadet er ikke designet til at fungere med vandtemperaturer over 40°C. Træk stikket ud af pumpen, og genstart den, når vandtemperaturen når 38°C eller lavere.

	<p>Omgivelsestemperaturen er højere end 40°C, eller spabadet har været udsat for direkte sollys i længere tid.</p>	<p>Tag stikket ud af stikkontakten, tag pumpen af, og tøm spabadet. Sæt pumpen i igen efter 15 minutter, sæt stikket i igen, og genstart varmfunktionen. Hvis alarmen vises igen, skal du overveje at flytte spabadet til et andet sted uden direkte sollys.</p>
	<p>Hvis vandtemperaturen er lavere end 45°C er pumpens termometer ødelagt.</p>	<p>Du kan få hjælp i supportafdelingen på vores websted www.bestwaycorp.com.</p>
<p>Pumpens termometerforbindelse har i problemer.</p> 	<p>Der kan være et problem med forbindelsen mellem temperatursensoren og printkortet.</p>	<p>Træk stikket ud, vent 5 minutter, og sæt så stikket i igen, mens du tænder for pumpen. Hvis alarmen vises igen, bedes du besøge supportsektionen på vores hjemmeside, www.bestwaycorp.com.</p>
<p>Pumpens termometer viser en vandtemperatur på over 52°C.</p> 	<p>Vandtemperaturen er over 52°C.</p>	<p>Spabadet er ikke designet til at fungere med vandtemperaturer over 40°C. Træk stikket ud af pumpen, og genstart den, når vandtemperaturen når 38°C eller lavere.</p>
	<p>Omgivelsestemperaturen er højere end 40°C, eller spabadet har været udsat for direkte sollys i længere tid.</p>	<p>Tag stikket ud af stikkontakten, tag pumpen af, og tøm spabadet. Sæt pumpen i igen efter 15 minutter, sæt stikket i igen, og genstart varmfunktionen. Hvis alarmen vises igen, skal du overveje at flytte spabadet til et andet sted uden direkte sollys.</p>
	<p>Hvis vandtemperaturen er lavere end 45°C er pumpens termometer ødelagt.</p>	<p>Du kan få hjælp i supportafdelingen på vores websted www.bestwaycorp.com.</p>
<p>Vandlækage inde i pumpen.</p> 	<p>Systemet har detekteret en vandlækage inde i pumpen.</p>	<p>Du kan få hjælp i supportafdelingen på vores websted www.bestwaycorp.com.</p>
<p>Forbindelsen til Wi-Fi modulet gik tabt.</p> 	<p>Wi-Fi-modulet er beskadiget.</p>	<p>Du kan få hjælp i supportafdelingen på vores websted www.bestwaycorp.com. BEMÆRK: Tryk på en vilkårlig knap for at fjerne alarmen og fortsætte med at bruge spabadet uden Wi-Fi-forbindelse.</p>
<p>Der registreres elektricitet fra jordledningen.</p> 	<p>Et apparat i dit hjem kan have en elektrisk lækage.</p>	<p>Ring straks til en elektriker for at finde ud af, om der løber strøm i jordforbindelsen. Hvis problemet fortsætter, anbefaler vi på det kraftigste, at du tilslutter spabadets stik til en stikkontakt med uafhængig jordforbindelse, så du kan bruge spabadet sikkert.</p>

	Pumpen har en fejl.	Du kan få hjælp i supportafdelingen på vores websted www.bestwaycorp.com .
<p>Jordforbindelsen svigtede.</p> 	Jordforbindelsen i stikkontakten, hvor spabadet er tilsluttet, har et problem.	Tilslut spabadets pumpe til en ny stikkontakt, eller få en elektriker til at tjekke stikkontakten. Hvis problemet fortsætter, foreslår vi, at du laver en uafhængig jordforbindelse til stikkontakten.
	Pumpen har en fejl.	Du kan få hjælp i supportafdelingen på vores websted www.bestwaycorp.com .

GARANTIBETINGELSER

For support og produktregistrering, besøg venligst bestwaycorp.com/support.