

Bestway®

69037

©2022 Bestway Inflatables & Material Corp.

All rights reserved/Tous droits réservés/Todos los derechos reservados/Alle Rechte vorbehalten/Tutti i diritti riservati

Trademarks used in some countries under license from/

Marques utilisées dans certains pays sous la licence de/

Marcas comerciales utilizadas en algunos países bajo la licencia de/

Die Warenzeichen werden in einigen Ländern verwendet unter Lizenz der/

Marchi utilizzati in alcuni paesi concessi in licenza a

Bestway Inflatables & Material Corp., Shanghai, China

Manufactured, distributed and represented in the European Union by/

Fabriqués, distribués et représentés dans l'Union Européenne par/Fabricado, distribuido y representado en la Unión Europea por/

Hergestellt, vertrieben und in der Europäischen Union vertreten von/Prodotto, distribuito e rappresentato nell'Unione Europea da

Bestway Europe S.p.a., Via Resistenza, 5, 20098 San Giuliano Milanese (Milano), Italy

Distributed in Latin America by/Distribué en Amérique latine par/Distribuido en Latinoamérica por/Distribuido na América Latina por

Bestway Central & South America Ltda, Salar Ascotan 1282, Parque Enea, Pudahuel, Santiago, Chile

Distributed in Australia & New Zealand by **Bestway Australia Pty Ltd, Unit 2/98-104 Camarvon St Silverwater, NSW 2128, Australia**

Tel: Australia: (+61) 2 9037 1388; New Zealand: 0800 142 101

Distributed in United Kingdom by **Bestway Corp UK Ltd, 8 Wentworth Road, Heathfield Industrial Estate, Newton Abbot, Devon, TQ12 6TL**

Exported by/Exporté par/Exportado por/Exportiert von/Esportato da

Bestway (Hong Kong) International Ltd./Bestway Enterprise Company Limited

Suite 713, 7/Floor, East Wing, Tsim Sha Tsui Centre, 66 Mody Road, Kowloon, Hong Kong

www.bestwaycorp.com

BRUGERVEJLEDNING

AlwaysAire™ luftmadras med indbygget AC pumpe

UDELUKKENDE BEREGNET TIL LUFTMADRASSER

DOBBELTFUNKTION: OPPUMPNING OG TØMNING UDELUKKENDE

Maks. belastning: 69037:350kg.

Normeret strømforbrug: 220-240V ~ 50/60Hz, 139W.

ADVARSEL

1. Hvis forsyningsledningen bliver beskadiget, skal den udskiftes af producenten, dens tjenesteudbyder eller lignende kvalificerede personer for at undgå farer.
2. Motor kun til korttidsbrug. Pump op i kun 5 minutter og luk luften ud kun i 5 minutter. Sørg for, at motorens køretid på intet tidspunkt overstiger 5 minutter.
3. Udluftningshullet på dækslet skal holdes fri for affald under brug.
4. Produktet skal opbevares på et tørt område.
5. **ADVARSEL** - Dette udstyr kan anvendes af børn på 8 år og derover samt personer med nedsatte fysiske, bevægelsesmæssige eller mentale evner eller manglende erfaring og kendskab, hvis de bliver superviseret eller er instrueret i sikker brug af udstyret og forstår de farer, der er involveret. Børn må ikke lege med udstyret. Rengøring og brugervedligeholdelse må ikke foretages af børn uden opsyn.
6. **FORSIGTIG**: Der er farer, når du bruger produktet i det fri og/eller i vand. Hold det borte fra åben ild.
7. **BEMÆRK**: For at undgå risikoen for elektrisk stød må enheden ikke udsættes for væske eller regn.
8. Luftmadrassen er ikke legetøj. Børn skal holdes under opsyn for at sikre, at de ikke leger med luftmadrassen/ventilen.

BEMÆRK: Dette produkt er ikke beregnet til kommerciel brug.

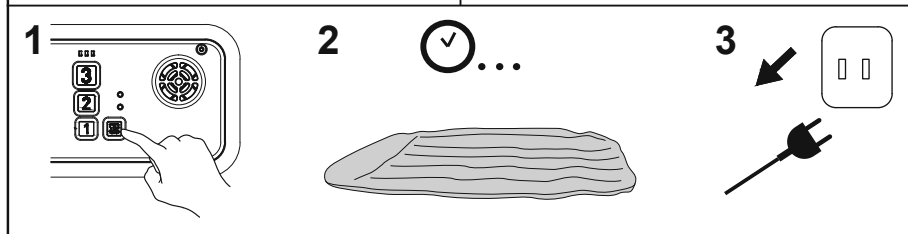
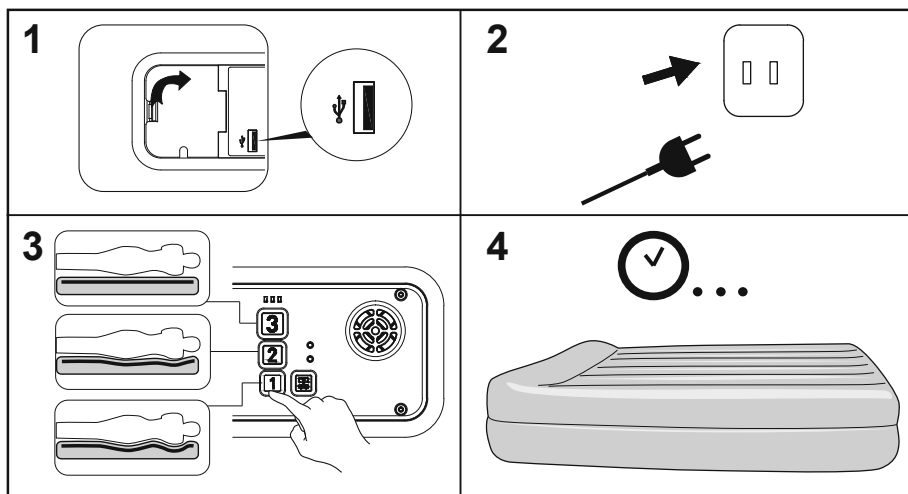
BEMÆRK: Tegningerne er udelukkende til illustrationsbrug. De gengiver måske ikke det aktuelle produkt. Illustrationen er ikke målfast.



BEMÆRK: Læs vejledningen grundigt og gem den. Behold dette hæfte til senere brug

BORTSKAFFELSE AF PUMPE



Produkter med indbygget elektronik må ikke bortskaffes med husholdningsaffaldet. De skal indleveres til en genbrugsstation, hvor det er muligt. Anvisninger for genbrug kan fås hos de lokale myndigheder eller forhandleren.



- — Grønt lys: Oppumpningen er færdig. Når det ønskede tryk
Blinkende grønt lys: Alarm - Kan ikke nå det ønskede tryk inden 5 minutter.
- — Blåt lys: Pumper op eller tømmer luft ud
Blinkende blåt lys: Manuel lufttøming
-  — Automatisk lufttømning: Tryk på lufttømningsknappen i 3 sekunder.
Manuel lufttømning: Hvis luftmadrasen ikke er helt tømt for luft, trykkes på lufttømningsknappen i mere end 4 sekunder. Hvis den holdes nede, går pumpen i manuel lufttømning (med blåt LED-blink), hvor der er en automatisk slukkefunktion efter 30 sekunder.
-  — USB-port.
Specifikationer: DC 5V 1A
USB-porten får strøm, når pumpen sættes i stikket.

BEMÆRK! Når alle 3 strømknapper blinker, betyder det en af to ting: 1) Strømmen er tændt eller 2) Strømmen har været afbrudt og er nu igen tilsluttet en strømkilde. Denne pumpe har en automatisk genoppumpningsfunktion. Hold pumpen sluttet til stikkontakten og sørg for, at det grønne lys er tændt, for at opretholde det valgte luftryk.

BEMÆRK! Hvis lufttømningsknappen trykkes på noget tidspunkt, stopper pumpen, hvis den er i brug.

ALARM: Når det grønne LED-lys blinker, betyder det, at pumpen ikke kan opnå det ønskede tryk efter mere end 5 minutters pumpetid. Følg nedenstående trin.

1. Kontroller, om der er utætheder, og sørg for, at luftventilen er lukket. Tag luftpumpen ud af stikkontakten og genstart den.
2. Hvis problemet fortsætter, skal luftmadrasen tømmes manuelt for luft ved at udføre nedenstående trin:
 - Tryk på lufttømningsknappen i mere end 4 sekunder og hold den nede.
 - Eller tryk én gang på lufttømningsknappen for at åbne luftventilen i pumpen, og tøm derefter luften ud ved at trykke luften ud af luftmadrasen. Kontakt derefter vores After Sales servicecenter.

