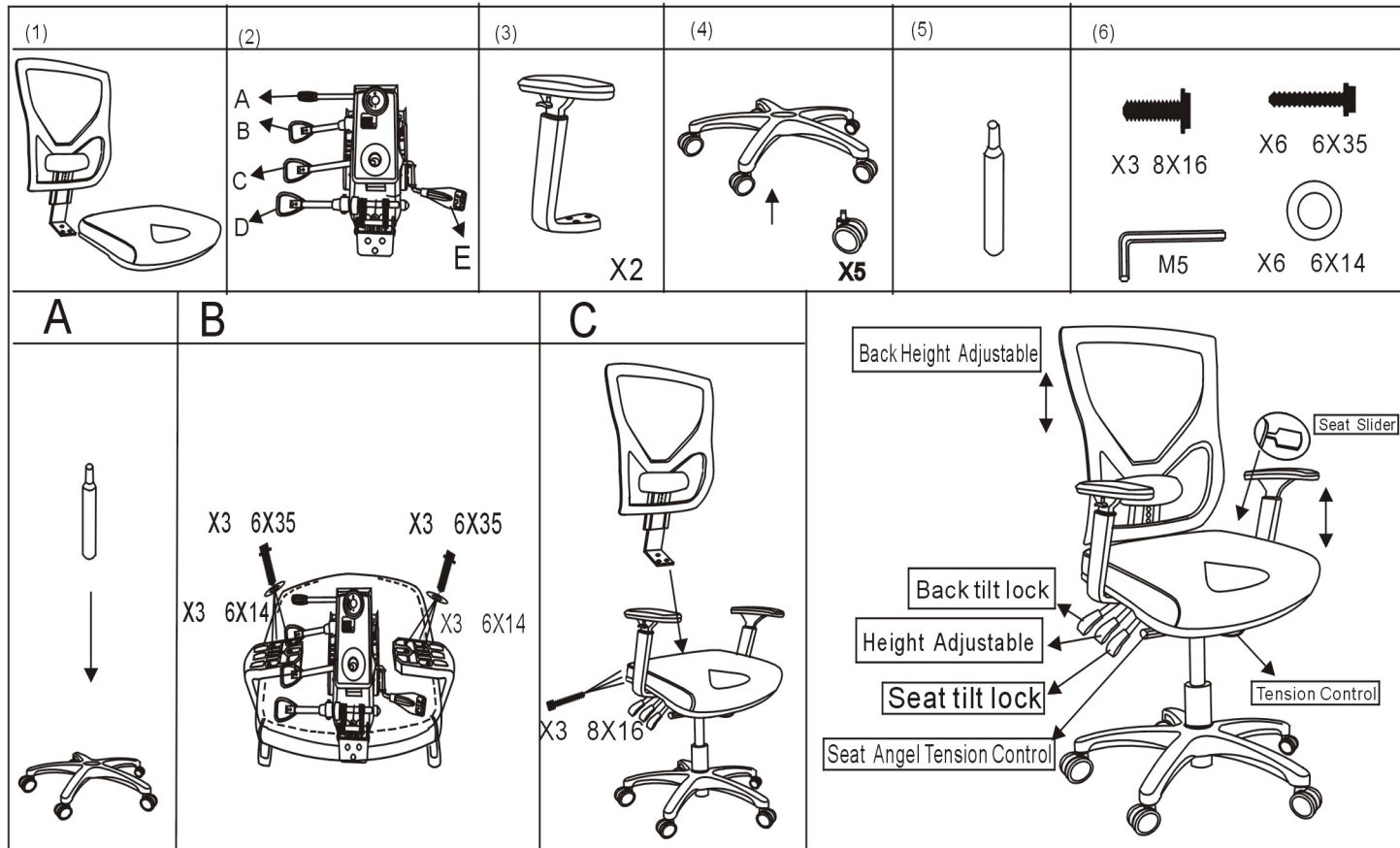


## Manual

### 80021798 - Anton kontorstol



### Justering:

**Sæde vinkel:** Juster på drejehåndtaget (A)

**Tilt/lås af sæde:** Træk op/ned i justeringsspinden (B) under sædet.

**Sæde højde:** Træk op i justeringsspinden (C) under sædet.

**Tilt/lås af ryglæn:** Træk op/ned i justeringsspinden (D) under sædet.

**Fremskydning af sæde:** Tryk på justeringspinden (E) for at skubbe sædet frem og tilbage.

**Højde på ryglæn:** Løft op i ryglænet for at justere højde.